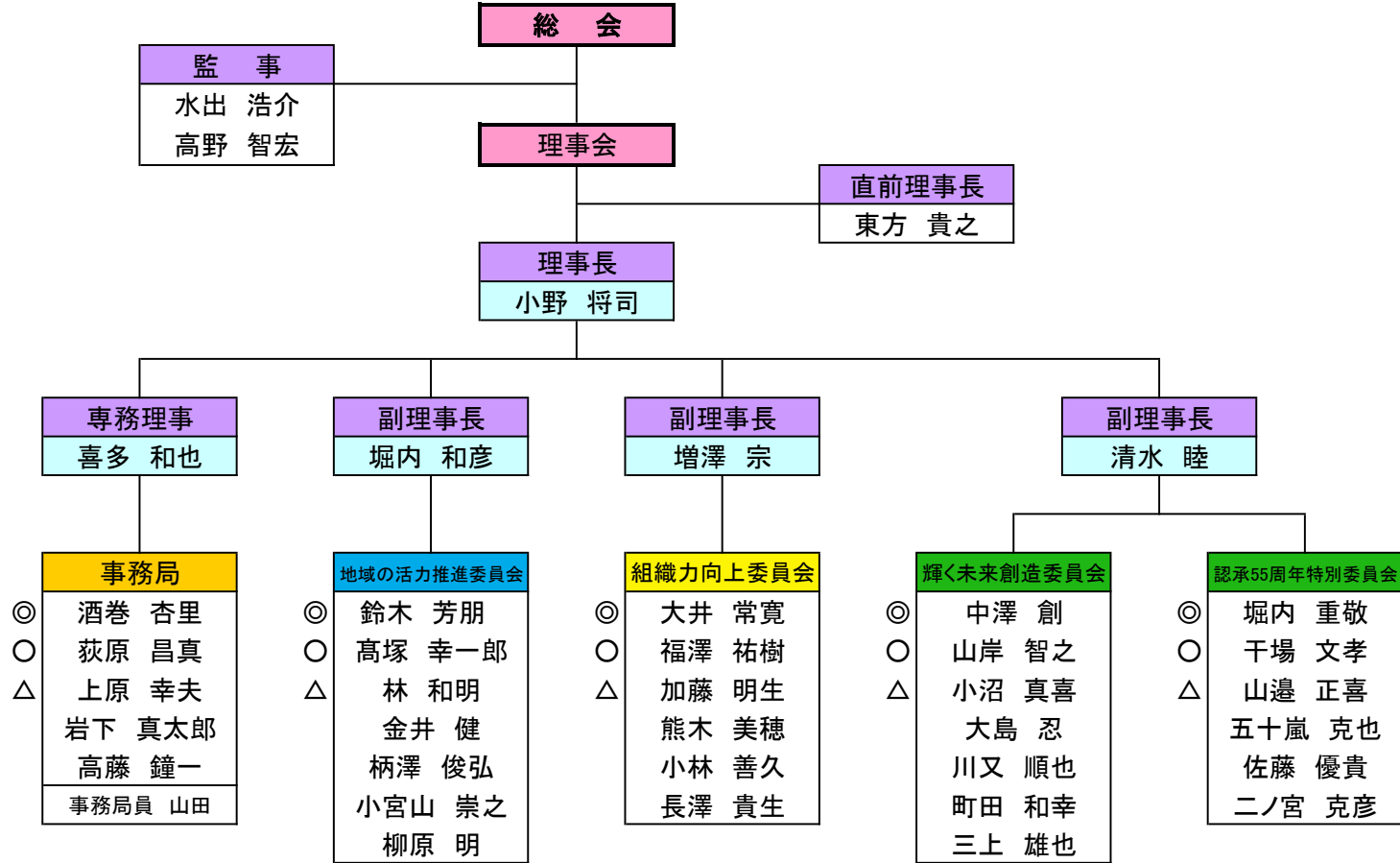


2016年度 一般社団法人上田青年会議所 委員会構成会議結果

LOM組織図(案)



- 役員
- 正副理事長会議構成メンバー

- ◎ 理事: 委員長・事務局長
- 理事: 副委員長・副事務局長
- △ 運営幹事・幹事副委員長

※ 理事長は、平成28年1月1日付の理事会において選定される。

休会 若林美紗